



L'Assicurazione Cyber: una leva strategica a protezione della propria azienda

O. Bohrer
Responsabile Prodotti Aziende Retail e Corporate

Messaggio pubblicitario con finalità promozionale.

Cyber Protection Business è una polizza di Intesa Sanpaolo Assicura riservata ai correntisti di Intesa Sanpaolo S.p.A., soggetta ad esclusioni, limitazioni, franchigie e scoperti. Prima della sottoscrizione leggere il set informativo, disponibile presso le filiali Intesa Sanpaolo e sul sito internet della Compagnia www.intesasampaoloassicura.com

La soluzione di Intesa Sanpaolo Assicura: Polizza Cyber Protection Business – I razionali del prodotto



I **rischi di un'emergenza Cyber** sono **i medesimi** di quelli coperti dalle **polizze tradizionali**:

- ✓ Business Interruption
- ✓ RC per danni a terzi

Cambiano le modalità con cui questi rischi possono verificarsi

La **Compagnia ha unito le proprie competenze a quelle di un partner internazionale** con esperienza decennale sul mercato globale dei rischi cyber

È stata scelta una **soluzione che combina le coperture assicurative tradizionali** con una **componente di servizio**, per ridurre al minimo i disagi del cliente nel momento di un'emergenza cyber

Perché un partner internazionale?

Le tipologie di attacchi cyber si evolvono continuamente in tutto il mondo e un'azienda italiana può essere target di un attacco partito da migliaia km di distanza.

Serve quindi una vista globale del fenomeno e dei suoi mutamenti per creare ed evolvere un prodotto assicurativo che fornisca sempre le effettive coperture necessarie.

Messaggio pubblicitario con finalità promozionale.

Cyber Protection Business è una polizza di Intesa Sanpaolo Assicura riservata ai correntisti di Intesa Sanpaolo S.p.A., soggetta ad esclusioni, limitazioni, franchigie e scoperti. Prima della sottoscrizione leggere il set informativo, disponibile presso le filiali Intesa Sanpaolo e sul sito internet della Compagnia www.intesasanpaoloassicura.com

La soluzione di Intesa Sanpaolo Assicura: Polizza Cyber Protection Business – Quando si attiva

CASI DI **EMERGENZA CYBER**

✓ Acquisizione, accesso, divulgazione non autorizzati o **perdita delle informazioni di identificazione personale**

✓ **Accesso o uso non autorizzato dei sistemi informatici** dell'azienda

✓ **Infezione dei sistemi informatici** dell'azienda

✓ **Attacco DoS** (Denial of Service)

✓ **Estorsione Cyber**

COSA SIGNIFICA

Furto di dati anche sensibili di clienti e/o fornitori dell'azienda

Hacker entrano nei sistemi informatici dell'azienda, bloccandoli o manomettendoli

Hacker infettano con virus o malware i sistemi informatici dell'azienda

Hacker attaccano e rendono inutilizzabile un sistema informatico dell'azienda (es. sito web per ordini online dei clienti)

Richiesta di riscatto, generalmente conseguente ai casi precedenti

Il rischio non è azzerabile. È importante tutelare la tua azienda in caso di attacco



Messaggio pubblicitario con finalità promozionale.

Cyber Protection Business è una polizza di Intesa Sanpaolo Assicura riservata ai correntisti di Intesa Sanpaolo S.p.A., soggetta ad esclusioni, limitazioni, franchigie e scoperti. Prima della sottoscrizione leggere il set informativo, disponibile presso le filiali Intesa Sanpaolo e sul sito internet della Compagnia www.intesasanpaoloassicura.com

La soluzione di Intesa Sanpaolo Assicura: Polizza Cyber Protection Business – Le principali protezioni

GARANZIE

Danni Propri

**Spese di risposta
all'emergenza cyber**

DESCRIZIONE

Spese forensi, attivazione call center di supporto, consulenza per public relations e crisis management

Interruzione attività

Mancati guadagni o spese extra per mitigare mancati guadagni

Ripristino dei dati

Sostituzione/ripristino dati e software

Rettifica dell'hardware

Sostituzione o riparazione hardware resi inutilizzabile

Estorsione cyber

Costi di consulenza per investigare e far fronte ad una minaccia di estorsione

Danni A Terzi

Danni a terzi e spese di difesa

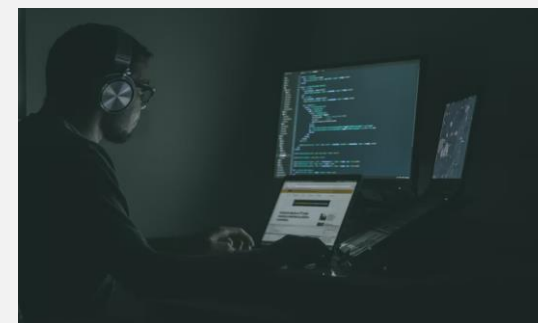
Danni per distruzione di dati, trasmissione di virus
divulgazione non autorizzata di dati
Spese di difesa contro azioni regolamentari (GDPR, ...)

A chi si rivolge

- ✓ A tutte le persone giuridiche con sede in Italia

Modalità di sottoscrizione

- ✓ Presso le filiali della Banca dei Territori del Gruppo Intesa Sanpaolo
- ✓ Semplice questionario di adesione, distinto per fatturato



Messaggio pubblicitario con finalità promozionale.

Cyber Protection Business è una polizza di Intesa Sanpaolo Assicura riservata ai correntisti di Intesa Sanpaolo S.p.A., soggetta ad esclusioni, limitazioni, franchigie e scoperti. Prima della sottoscrizione leggere il set informativo, disponibile presso le filiali Intesa Sanpaolo e sul sito internet della Compagnia www.intesasanpaoloassicura.com

La soluzione di Intesa Sanpaolo Assicura: Polizza Cyber Protection Business – Gestione del sinistro

1



L'azienda si rivolge innanzitutto al servizio di emergenza fornito da **SWASCAN***

2



SWASCAN effettua **assistenza operativa entro 4h**
Risolve molte situazioni di crisi, conseguenti ai cd «Falsi Positivi»: errori operativi degli addetti, cause esterne fortuite, ecc...

3



Le **componenti di risarcimento** sono successivamente **rimborsate dalla Compagnia**

** Il servizio è opzionale per il cliente, che può sempre rivolgersi a suoi tecnici di fiducia*

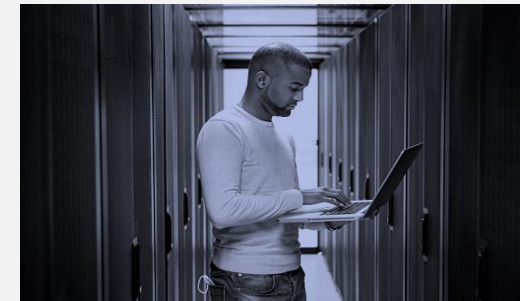
Messaggio pubblicitario con finalità promozionale.

Cyber Protection Business è una polizza di Intesa Sanpaolo Assicura riservata ai correntisti di Intesa Sanpaolo S.p.A., soggetta ad esclusioni, limitazioni, franchigie e scoperti. Prima della sottoscrizione leggere il set informativo, disponibile presso le filiali Intesa Sanpaolo e sul sito internet della Compagnia www.intesasanpaoloassicura.com

Chi è SWASCAN?

Una delle più importanti Società di Data Breach Management

Centro di eccellenza Europeo per la Cyber Security- partnership e servizi resi alle realtà più prestigiose (Microsoft, Apple, Nokia, Huawei, ...)



La soluzione di Intesa Sanpaolo Assicura: Polizza Cyber Protection Business – Esempio

Tipologia Emergenza Cyber: Business Interruption

Un'azienda che produce componenti per auto ha subito un **attacco informatico che ha bloccato** i sistemi informatici che gestiscono **la produzione**.
L'azienda ha interrotto la produzione per 1 settimana per ripristinare i sistemi

Potenziale impatto:



Danni da interruzione attività: € 250 mila
Costi di ripristino dei sistemi: € 15 mila
Costo consulente esterno: € 10 mila

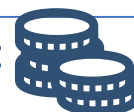
Costo totale: € 275 mila

Cosa copre e rimborsa la Polizza Cyber Protection Business

SEZIONE DANNI PROPRI:

- ✓ **Danni da interruzione di attività:** perdita di profitto dovuta alla mancata produzione
- ✓ **Costi per il ripristino delle funzionalità dei sistemi di produzione**
- ✓ **Costi per avvalersi di un consulente esterno** per la gestione della crisi

Potenziale indennizzo:



Danni da interruzione attività: € 200 mila*
Costi di ripristino dei sistemi: € 15 mila
Costo consulente esterno: € 10 mila

Indennizzo totale: € 225 mila*

* Al netto della franchigia di 12 ore prevista per l'evento

Message pubblicitario con finalità promozionale.

Cyber Protection Business è una polizza di Intesa Sanpaolo Assicura riservata ai correntisti di Intesa Sanpaolo S.p.A., soggetta ad esclusioni, limitazioni, franchigie e scoperti. Prima della sottoscrizione leggere il set informativo, disponibile presso le filiali Intesa Sanpaolo e sul sito internet della Compagnia www.intesasanpaoloassicura.com

IMPORTANTE

Per minimizzare l'impatto di uno scenario di questo tipo è importante predisporre un piano di business continuity (BCP)

L'azienda deve dare immediata comunicazione dell'emergenza cyber al servizio di assistenza clienti fornito da SWASCAN indicato in polizza, attivo 24 ore su 24 dal lunedì alla domenica.

La soluzione di Intesa Sanpaolo Assicura: Polizza Cyber Protection Business – Esempio

Tipologia Emergenza Cyber: Attacco DDoS

Il datacenter che ospita il sito di e-commerce dell'azienda è **oggetto di un attacco DDoS**, tramite **dispositivi IoT hackerati, sommergendolo con una quantità di traffico tale da rendere il sito inaccessibile per 48 ore** prima di tornare al 100% grazie al ripristino dei backup.

Potenziale impatto:



Danni da interruzione attività: € 8 mila
Costi di ripristino: € 5 mila
Costo provider esterno: € 10 mila

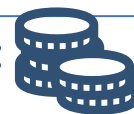
Costo totale: € 23 mila

Cosa copre e rimborsa la Polizza Cyber Protection Business

SEZIONE DANNI PROPRI:

- ✓ **Danni da interruzione di attività:** perdita di profitto dovuta all'inaccessibilità del sito e-commerce
- ✓ **Costi per il ripristino delle funzionalità del sito e-commerce**
- ✓ **Costi per avvalersi di un provider di servizi esterno**

Potenziale indennizzo:



Danni da interruzione attività: € 5 mila*
Costi di ripristino: € 5 mila
Costo provider esterno: € 10 mila

Indennizzo totale: € 20 mila*

* Al netto della franchigia di 12 ore prevista per l'evento

Messaggio pubblicitario con finalità promozionale.

Cyber Protection Business è una polizza di Intesa Sanpaolo Assicura riservata ai correntisti di Intesa Sanpaolo S.p.A., soggetta ad esclusioni, limitazioni, franchigie e scoperti. Prima della sottoscrizione leggere il set informativo, disponibile presso le filiali Intesa Sanpaolo e sul sito internet della Compagnia www.intesasanpaoloassicura.com

IMPORTANTE

Per minimizzare l'impatto di uno scenario di questo tipo è importante predisporre un piano di business continuity (BCP)

L'azienda deve dare immediata comunicazione dell'emergenza cyber al servizio di assistenza clienti fornito da SWASCAN indicato in polizza, attivo 24 ore su 24 dal lunedì alla domenica.